



# MUNICIPIO DE MODELO

## ANEXO V PRESTAÇÃO ANUAL DE CONTAS DE GESTÃO RELATÓRIO DE GESTÃO(Art. 9º, 14, § 1º)

### I - INFORMAÇÕES GERAIS SOBRE A UNIDADE E RESPECTIVOS RESPONSÁVEIS:

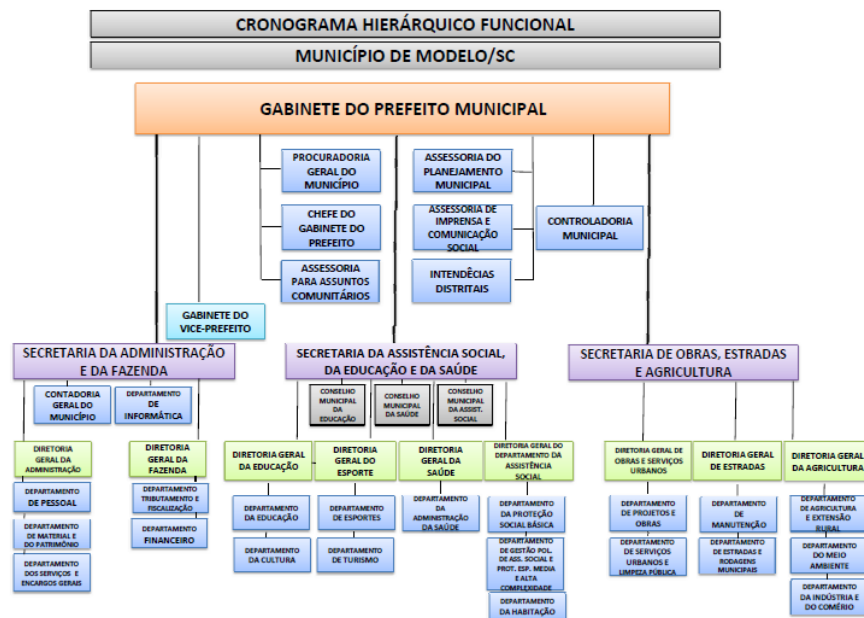
#### a) Informações Gerais:

Entidade:	PREFEITURA MUNICIPAL DE MODELO
CNPJ:	83.021.832/0001-11
Endereço:	RUA DO COMERCIO, 1304
Telefone:	49 33653137
E-mail:	<a href="mailto:administracao@modelo.sc.gov.br">administracao@modelo.sc.gov.br</a>
Sítio Eletrônico:	<a href="http://www.modelo.sc.gov.br">www.modelo.sc.gov.br</a>

#### b) Rol dos Responsáveis:

Responsáveis	Nome	CPF	Cargo/Função	Período de gestão	Ato Nomeação e data	Endereço Residencial	e-mail
Prefeito	Ricardo Luis Maldaner	987.238.989-68	Prefeito Municipal	2017 a 2020	Ato de posse 01.01.2017	Rua do comercio	<a href="mailto:gabinete@modelo.sc.gov.br">gabinete@modelo.sc.gov.br</a>

#### c) Estrutura organizacional, incluindo conselhos, quando existentes:



### CONSELHOS:

CONSELHO MUNICIPAL DE SAÚDE

CONSELHOS MUNICIPAL DE ASSISTENCIA SOCIAL

CONSELHO MUNICIPAL DOS DIREITOS DA CRIANÇA E DO ADOLESCENTE

CONSELHO MUNICIPAL DO IDOSO



## MUNICIPIO DE MODELO

---

CONSELHO MUNICIPAL DE AGRICULTURA  
CONSELHO MUNICIPAL DE ACOMPANHAMENTO DO FUNDEB  
CONSELHO MUNICIPAL DE ALIMENTAÇÃO ESCOLAR

### IV - INFORMAÇÕES SOBRE TRANSFERÊNCIAS DE RECURSOS MEDIANTE CONVÊNIO, TERMO DE PARCERIA, TERMO DE COOPERAÇÃO OU INSTRUMENTO CONGÊNERE, DISCRIMINANDO VOLUME DE RECURSOS TRANSFERIDOS E RESPECTIVOS BENEFICIÁRIOS.

Entidade Beneficiada	Espécie de Transferência (Subvenção, Auxílio, Contribuição)	Formalização (Convenio, Termo de Parceria, Termo de Cooperação técnica)	Valor Anual Transferido (Pago)
AME – ASSOCIAÇÃO MODELENSE DE ESPORTES	CONTRIBUIÇÃO	Termo de fomento/ Termo de Cooperação técnica	11.701,35
APAE	CONTRIBUIÇÃO	Termo de fomento/	74.215,00
CASA FAMILIAR	CONTRIBUIÇÃO	Termo de fomento- Termo de cooperação técnica	45.000,00
ASSOCIAÇÃO HOSPITALAR BENEFICENTE DE MODELO	CONTRIBUIÇÃO	Termo de convenio	610.000,00

### VI - INFORMAÇÕES SOBRE AS RECOMENDAÇÕES EXPEDIDAS PELO ÓRGÃO DE CONTROLE INTERNO E AS PROVIDÊNCIAS ADOTADAS (OU NÃO) NO EXERCÍCIO, DEMONSTRANDO:

a) **Recomendações expedidas e providências adotadas:**  
NÃO FORAM EXPEDIDAS RECOMENDAÇÕES

### VIII - AVALIAÇÃO DOS TERMOS DE PARCERIA CELEBRADOS PELA UNIDADE JURISDICIONADA (EXIGÍVEL SOMENTE PARA AS UNIDADES JURISDICIONADAS QUE FIRMARAM TERMO DE PARCERIA)

NÃO FORAM FIRMADOS TERMOS DE PARCERIA NO PERÍODO